

withコロナ時代の新しい働き方を応援します!

参加
無料

在籍型出向マッチング会

新型コロナウイルス感染症拡大の影響で、「従業員を一時的に休業させるなど、雇用の維持に不安を抱える企業」と「人手不足で一時的に人材を受け入れたい企業」の在籍型出向を支援するマッチング会を開催します。労務管理で必要となるポイントについて、社会保険労務士の相談会も開催いたしますので、在籍型出向の活用を考えられている企業のご担当者様はぜひご参加ください!

13:30~16:30

マッチング会

企業担当者同士の顔合わせや条件等を話し合う場となるほか、必要に応じて各専門員によるサポートも行います。

13:30~14:30 ミニセミナー

- 1 在籍型出向とは
- 2 在籍型出向を活用する場合の助成金の活用について
- 3 在籍型出向に必要な労務管理等について

※状況により一部順番や内容の変更もしくは終了時間が延びる場合があります。

14:30~16:30

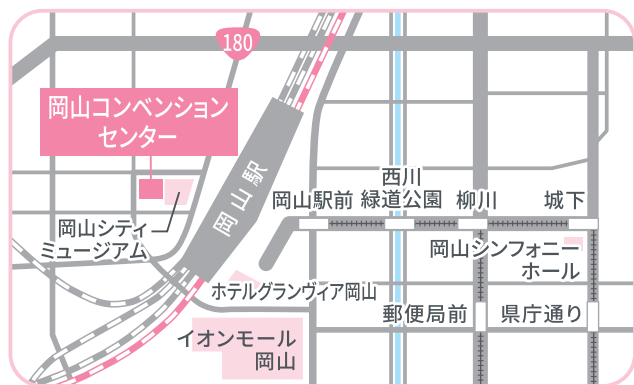
社会保険労務士・中小企業診断士・労働局・産業雇用安定センターによる個別相談会

個別相談ブースにて、人材管理や助成金等の相談に対応します。

- ＼ 会場では以下のようなご質問等についてお答えいたします! /
- 出向制度に必要な制度整備について
 - 助成金について
 - 就業規則の見直し・変更について など

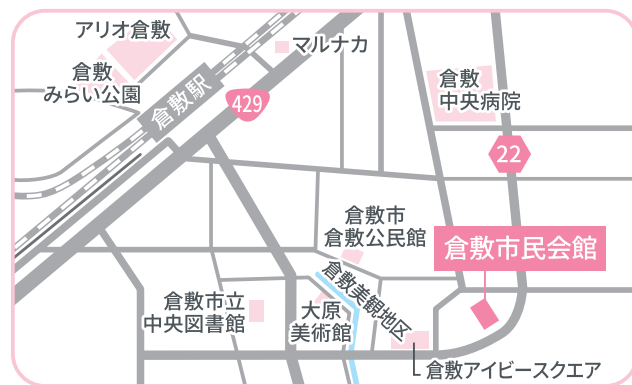
※個別相談会については予約を優先いたします。

岡山会場 2021年
定員 40名 7月8日(木) 13:30~16:30



岡山コンベンションセンター (3Fコンベンションホール)
岡山市北区駅元町14-1

倉敷会場 2021年
定員 30名 8月3日(火) 13:30~16:30



倉敷市民会館 (2F大会議室兼展示室)
倉敷市本町17-1

お申し込み

登録フォームよりお申し込みいただけます。

STEP.1



各開催日の2日前までに登録フォームよりご予約ください。

STEP.2



こちらより連絡をさせていただきます。

STEP.3



当日は会場の受付へお越しください。

登録フォーム
はこちら

URLまたは右記二次元コードより登録フォームへアクセスしお申し込みください。
※登録フォームからの申し込みは5月17日以降からご利用できます。

<https://www.okayama-skmtg.jp/moushikomi/>



在籍型出向支援について

岡山県は、新型コロナウイルス感染症拡大の影響で「従業員を一時的に休業させるなど、雇用の維持に不安を抱える企業」と「人手不足で一時的に人材を受け入れたい企業」の在籍型出向を支援する事業を実施しています。雇用の維持だけでなく、従業員のスキルアップや働く意欲の向上も期待できる取組ですので、企業のご担当者様はぜひご検討・ご相談ください。

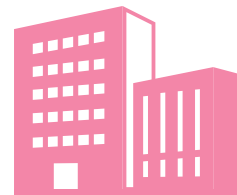
人材を送り出したい企業



コロナの影響により
雇用維持に苦慮する企業

- 事業活用提案
- 個別説明会等実施検討
- 就業規則改正サポート

人材を受け入れたい企業



コロナの影響により
人手が不足している企業

- 事業活用提案
- 求人情報収集及び公開
- 就業規則改正サポート

在籍型出向

雇用調整ニース

在籍型出向
マッチング事務局



情報連携

産業雇用安定センター

在籍型出向を活用した事例

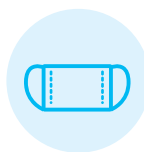
送り出し企業の業態	送り出しの理由	マッチング	受入れ企業の業態	受入れの理由
一般貸切旅客自動車運送業（観光バス）	外国人観光客の減少により観光バスの運転手の雇用維持に苦慮。	↔	一般貨物自動車運送事業（トラック運送）	従来からの人手不足に加えて、コロナによる食料品や衛生資材の輸送等が増加し、トラック運転手や倉庫関連の人員確保が急務。
旅館・ホテル	観光客の減少により、接客、調理担当の従業員の雇用維持に苦慮。	↔	医療機関（病院）	病院内の感染防止のため、来院者案内のほか防護服やフェイスシールドの制作等で人手が必要。また、調理師資格がある方は即戦力として大いに期待。
レストラン	営業自粛により休業しているが、自粛解除後を見据えて調理師の雇用維持を図りたい。	↔	食料品小売業（スーパーマーケット）	バックヤードでの食材の調理が繁忙を極めており、即戦力の人材確保が急務。

新型コロナウイルス感染拡大防止対策について

当日は新型コロナウイルス感染症感染防止対策を実施して行います。ご来場の皆様にはご理解とご協力をお願いいたします。



検温



マスクの着用



手指消毒



パネル設置



室内換気

岡山県 在籍型出向マッチング機会創出事業

お問い合わせ

岡山県中小企業団体中央会 岡山市北区弓之町4番19-202号
TEL.086-224-2245 FAX.086-232-4145

送出・受入企業の検索はこちらから！

岡山県在籍型出向マッチング支援サイト
<https://www.okayama-skmtg.jp/>

